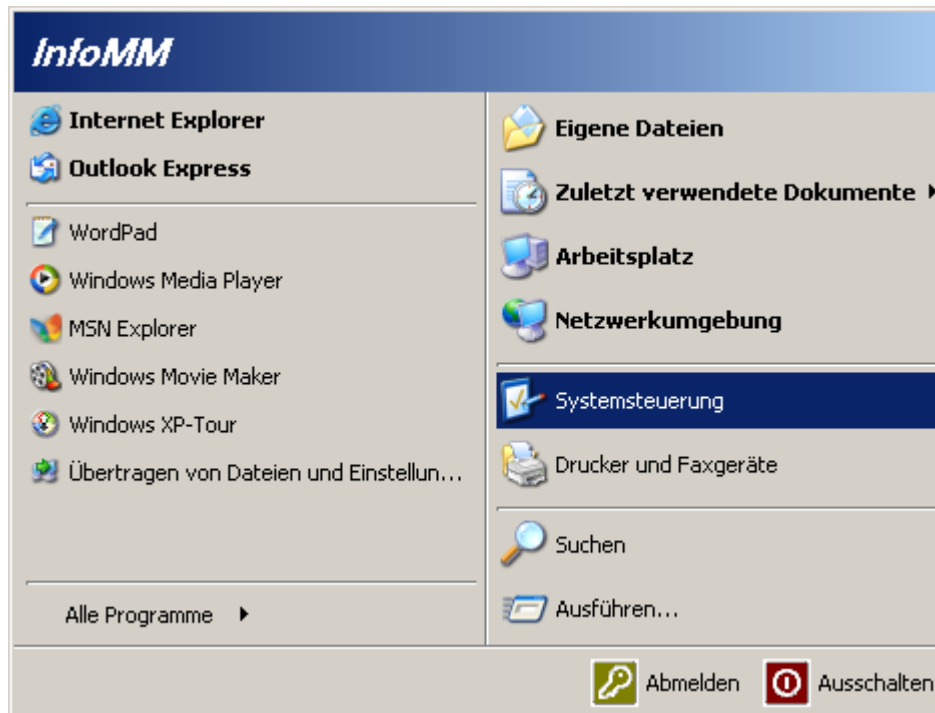


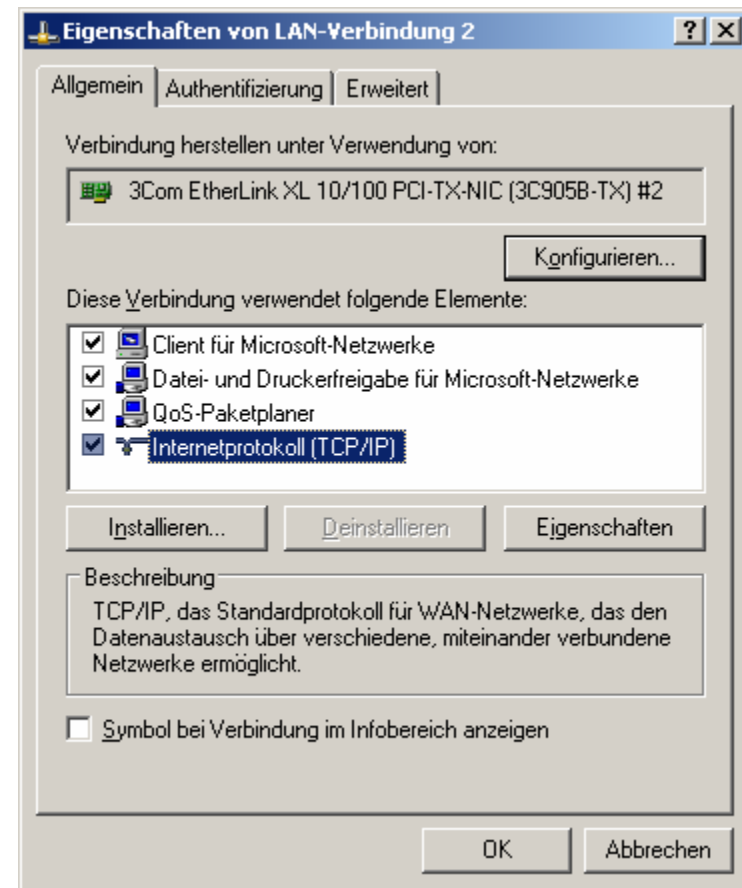
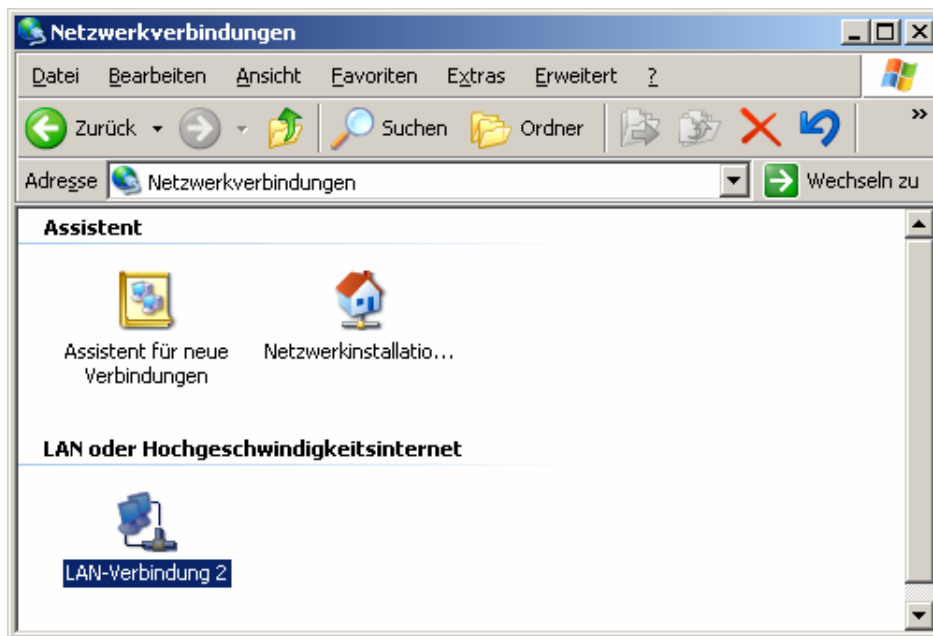
Klicken Sie auf Ihrer Taskleiste auf **Start** und dann auf **Systemsteuerung**.

Öffnen Sie die **Netzwerkverbindungen**.



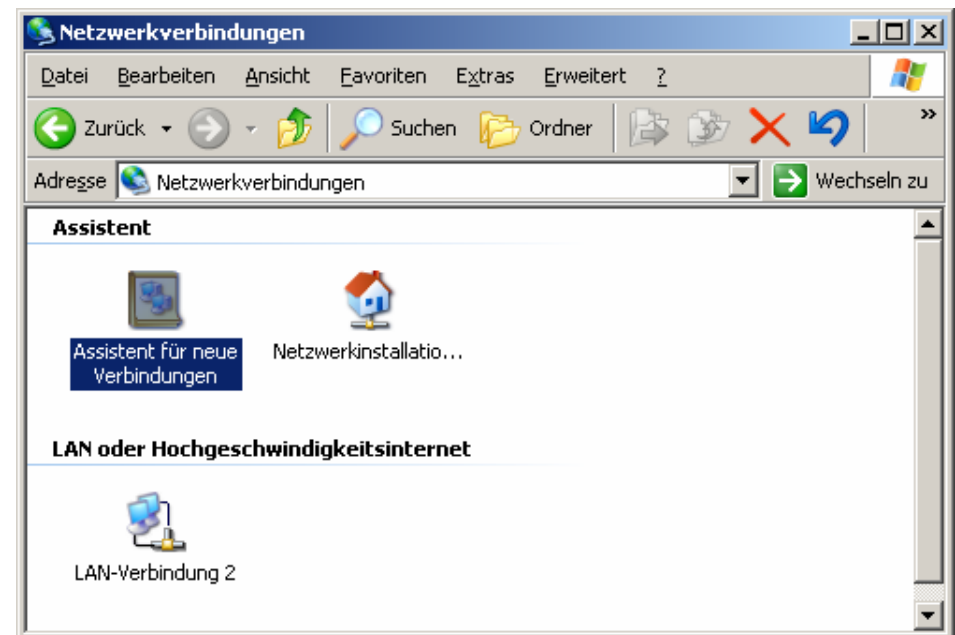
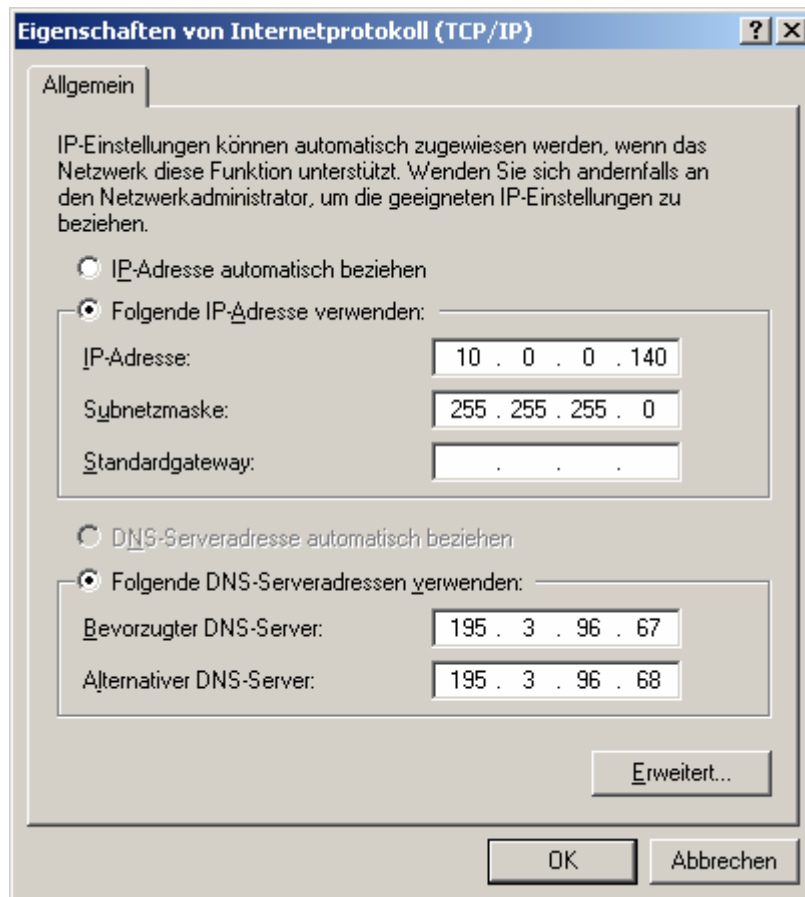
Hier sehen Sie den Icon Ihrer Netzwerkverbindung.
 Doppelklicken Sie auf diesen **Icon**.
 Klicken Sie dann auf die Schaltfläche **Eigenschaften**.

Markieren Sie **Internetprotokoll (TCP/IP)** und klicken Sie
 auf die Taste **Eigenschaften**.



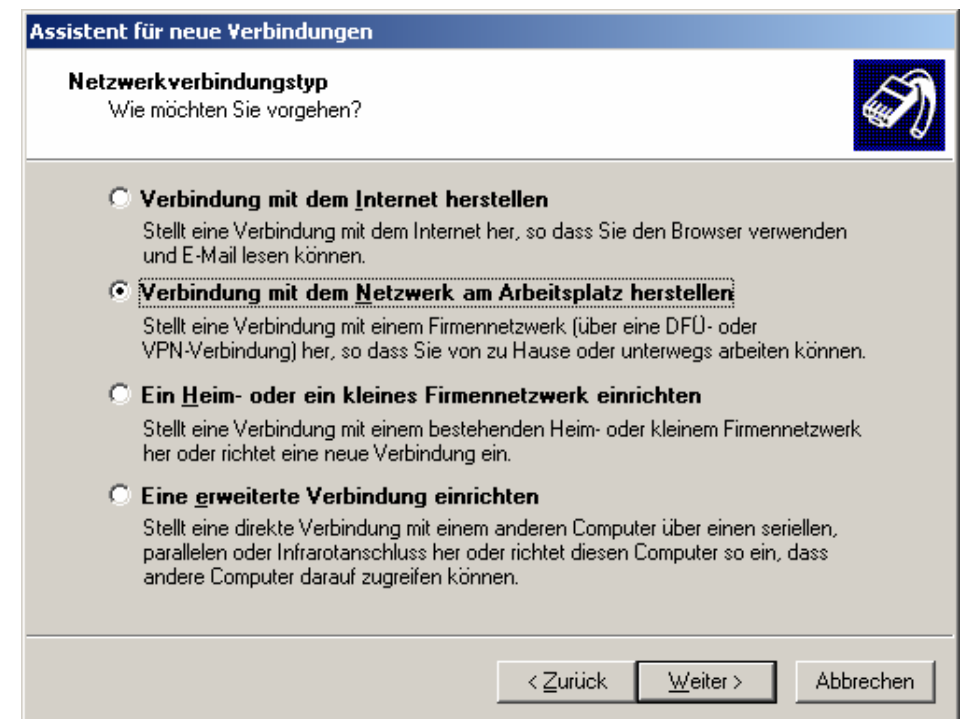
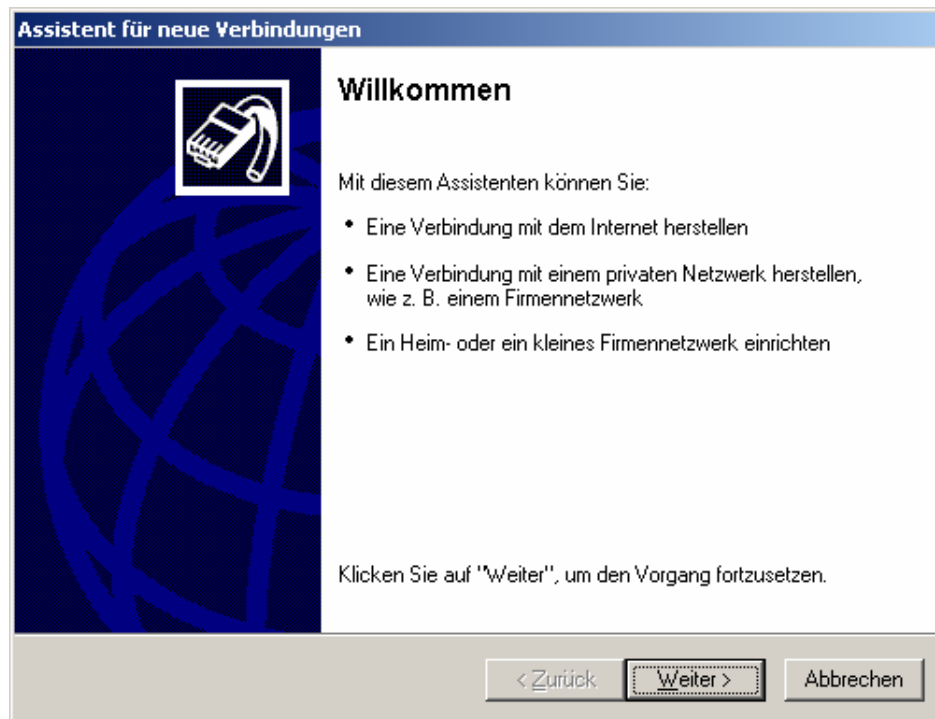
Tragen Sie die IP-Adresse, die Subnetzmaske und die beiden DNS ein. Anschließend bestätigen Sie mit **OK**.

Durch Doppelklick auf **Assistent für neue Verbindungen** können Sie jetzt eine neue DFÜ-Verbindung anlegen.



Klicken Sie auf die Taste **Weiter**.

Markieren Sie **Verbindung mit dem Netzwerk am Arbeitsplatz herstellen** und klicken Sie auf **Weiter**.



Wählen Sie **VPN-Verbindung** und bestätigen Sie mit **Weiter**.

Geben Sie als Verbindungsnamen aonSpeed an und dann klicken Sie auf die Taste **Weiter**.

Assistent für neue Verbindungen

Netzwerkverbindung
Wie soll die Netzwerkverbindung am Arbeitsplatz hergestellt werden?

Folgende Verbindung erstellen:

DFU-Verbindung
Stellt eine Verbindung über ein Modem und eine reguläre Telefonleitung oder über eine ISDN-Telefonleitung her.

VPN-Verbindung
Stellt eine Netzwerkverbindung mit einer VPN-Verbindung (Virtual Private Network) über eine Internetverbindung her.

< Zurück Weiter > Abbrechen

Assistent für neue Verbindungen

Verbindungsname
Geben einen Namen für die Verbindung mit Ihrem Arbeitsplatz an.

Geben einen Namen für die Verbindung im folgenden Feld ein.

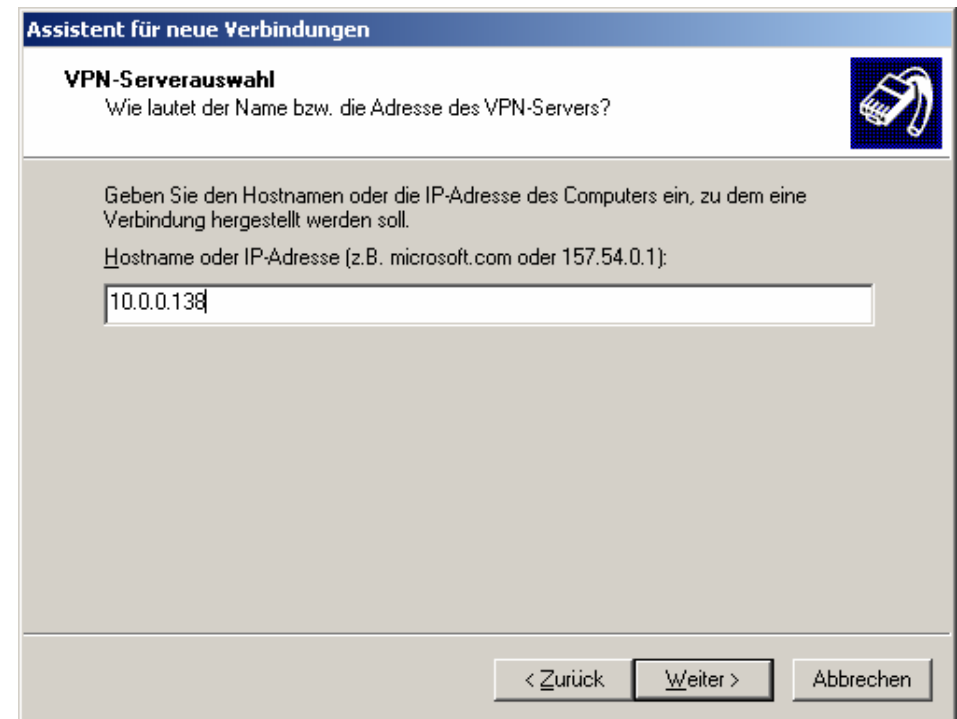
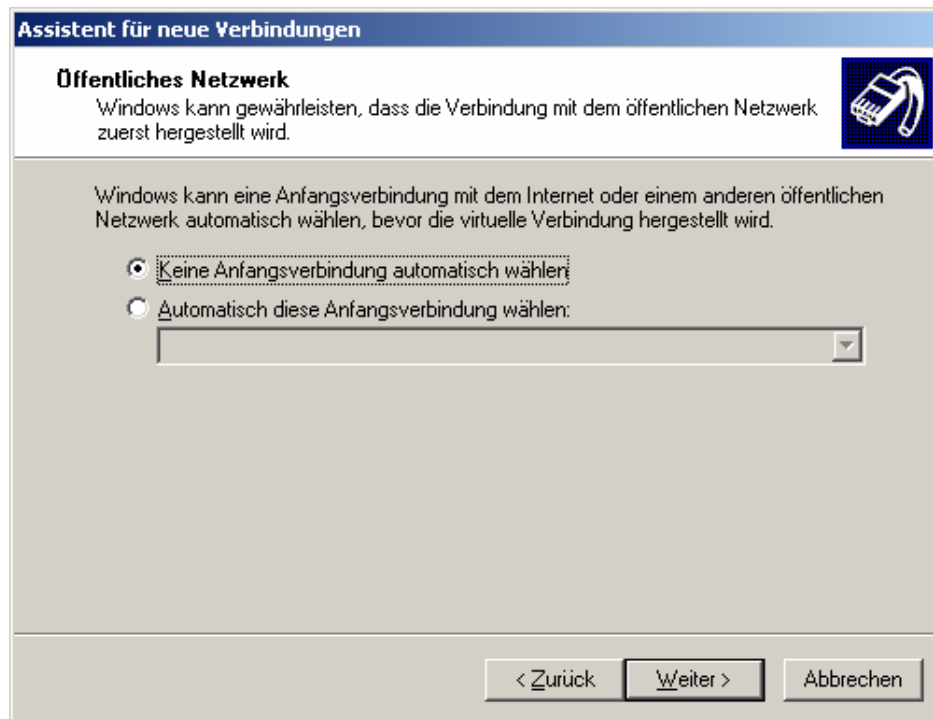
Firmenname
AonSpeed

Sie können zum Beispiel den Namen Ihres Arbeitsplatzes oder den Namen des Servers, mit dem eine Verbindung hergestellt werden soll, eingeben.

< Zurück Weiter > Abbrechen

Aktivieren Sie **Keine Anfangsverbindung wählen** und bestätigen Sie die Eingabe mit einem Klick auf die Taste **Weiter**.

Tragen Sie bei Hostname **10.0.0.138** ein und klicken Sie auf **Weiter**.



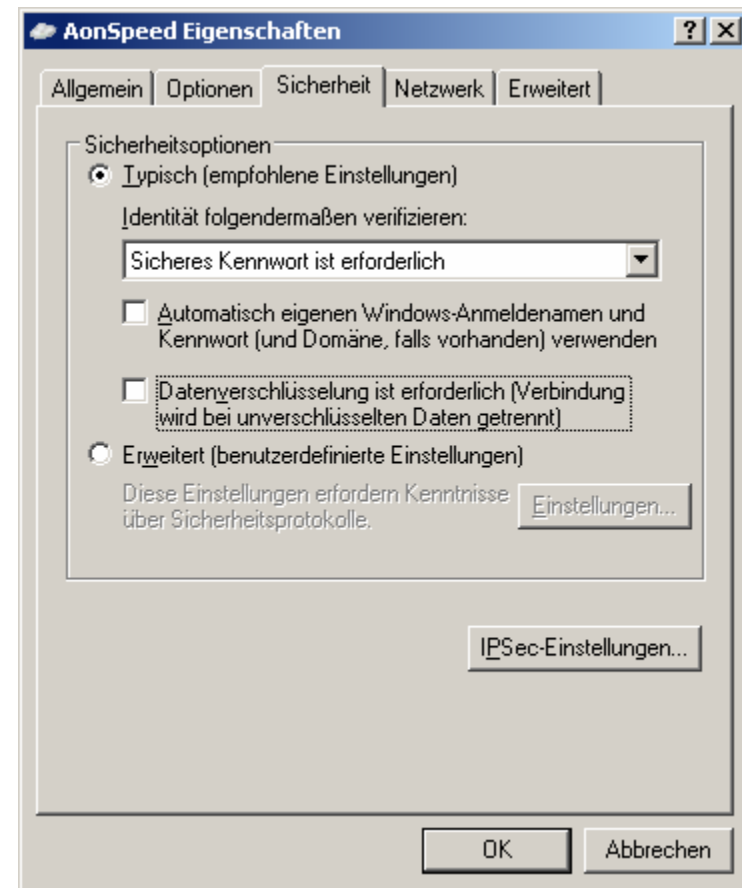
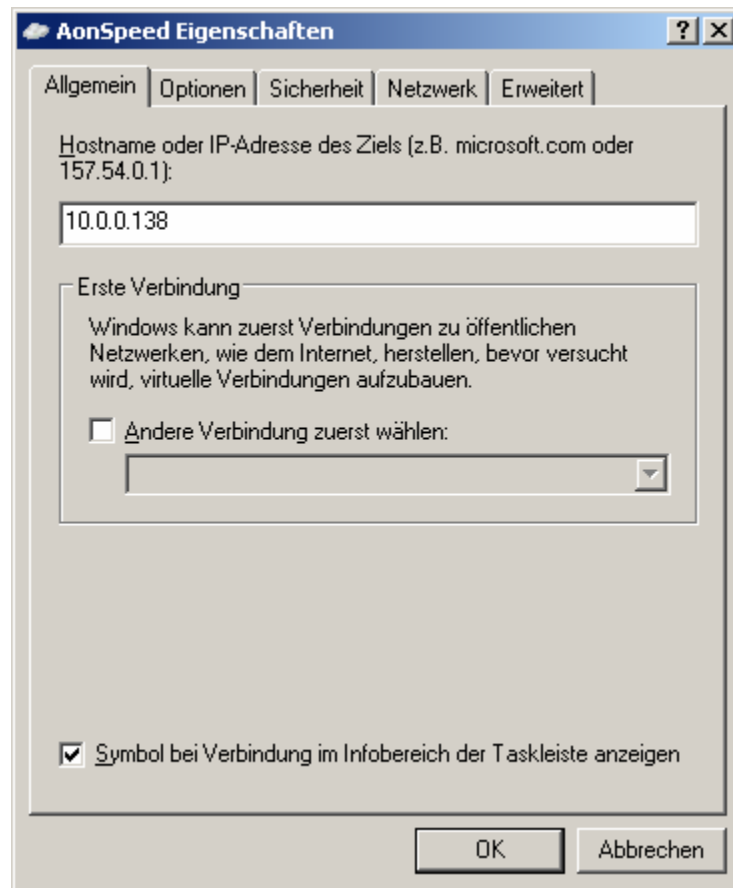
Mit Klick auf **Fertig stellen** wird die Verbindung aonSpeed erstellt.

Geben Sie bei **Benutzername** Ihren **Benutzernamen** und bei **Kennwort** Ihr **Persönliches Kennwort** ein. Klicken Sie dann auf **Eigenschaften**.



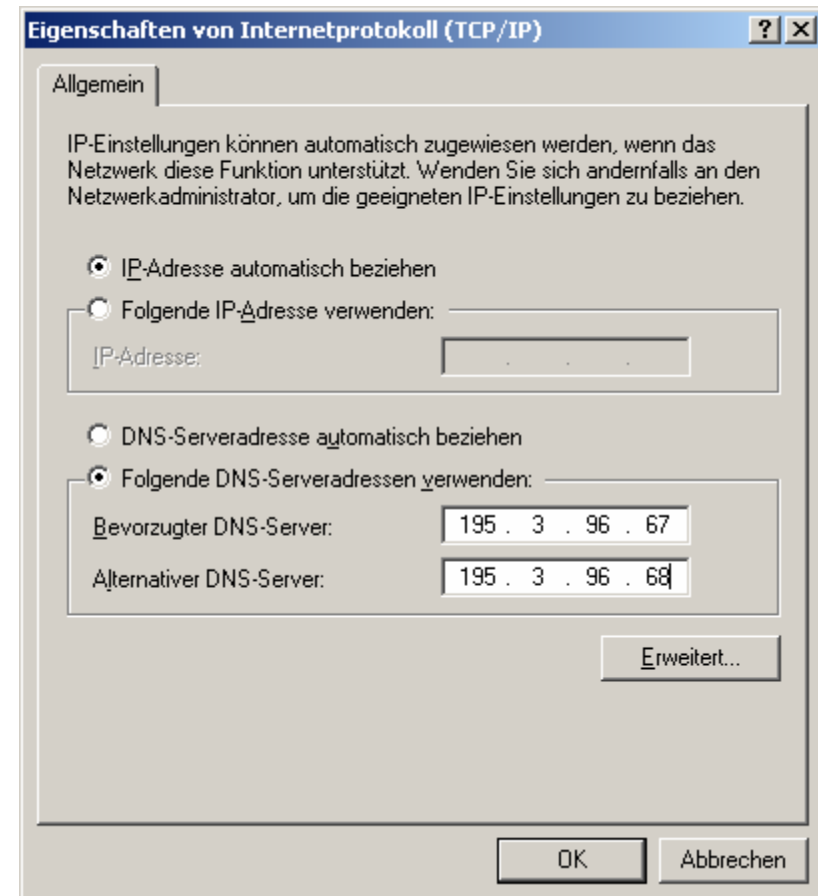
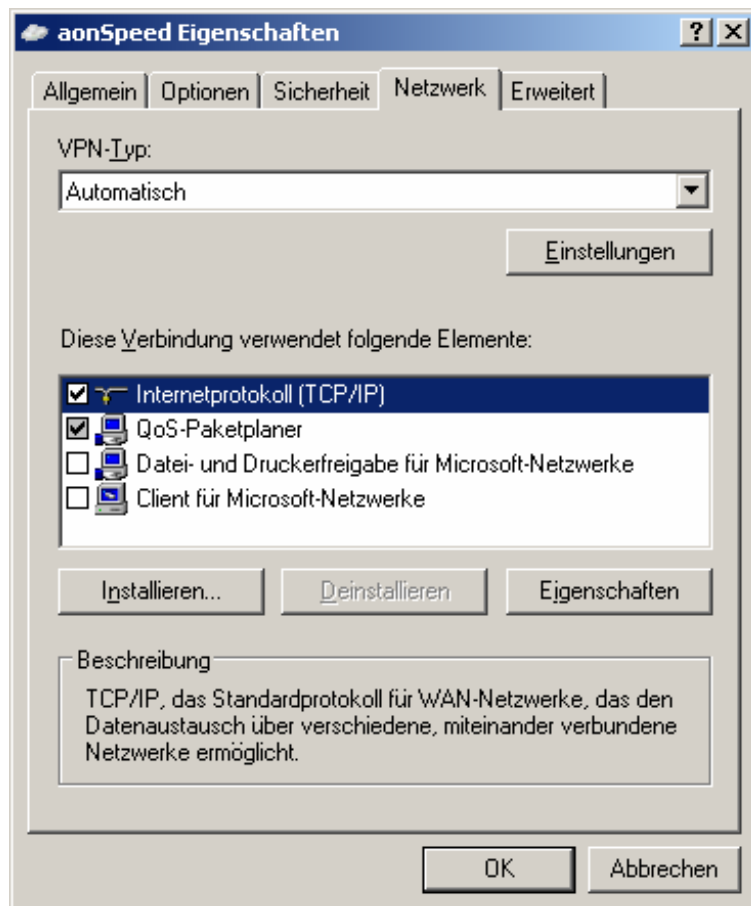
Wechseln Sie auf die Registerkarte **Sicherheit**.

Deaktivieren Sie die Checkbox **Datenverschlüsselung ...** und wechseln Sie auf die Registerkarte **Netzwerk**.



Markieren Sie **Internetprotokoll (TCP/IP)** und klicken Sie auf die Taste **Eigenschaften**.

Markieren Sie **Folgende DNS-Serveradressen verwenden** und tragen Sie die beiden DNS ein. Anschließend bestätigen Sie zweimal mit **OK**.



Klicken Sie nun auf die Taste **Verbinden** und schon sind Sie im Internet.

